

33600 PESSAC

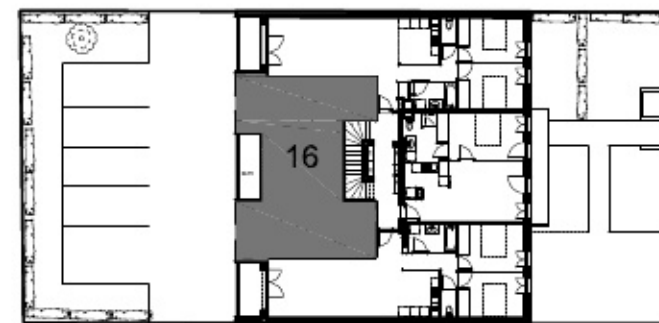
T3
1ER ETAGE

APPT. 16

Surface totale
56.25 m²

Entrée	2,50 m ²
Séjour	20,50 m ²
Kitchenette	3,48 m ²
Dégagement	2,24 m ²
Salle de bains	3,85 m ²
WC	1,44 m ²
Chambre 1	10,90 m ²
Chambre 2	9,04 m ²
Cellier	2,30 m ²
Total Surface Habitable	56,25 m²

Balcon 5,95 m²



21 septembre 2011

Le promoteur se réserve le droit de modifier certains aménagements, pour des raisons techniques et, ou administratives.
Les retombées de poutres, le sens d'ouverture des portes et les équipements sanitaires sont figurés à titre indicatif.
Les plans ont été mesurés conformément à la loi Carrez



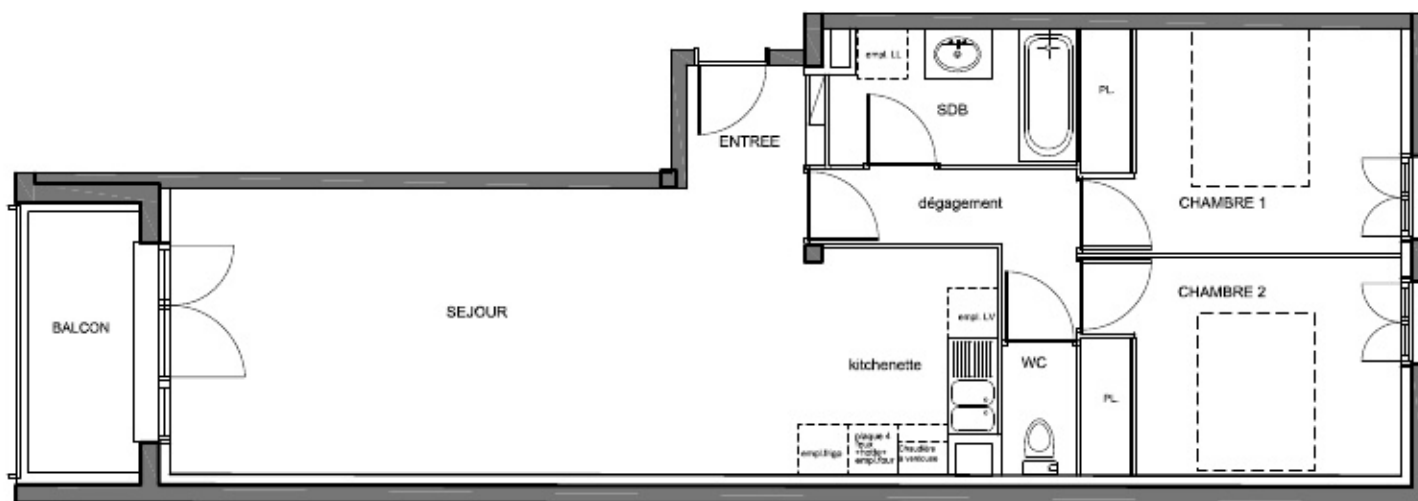
33600 PESSAC

T3
1ER ETAGE

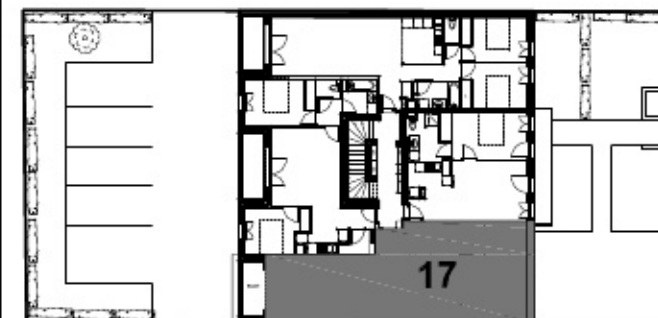
APPT. 17

Surface totale
64,84 m²

Entrée	1,77 m ²
Séjour	26,56 m ²
Kitchenette	6,00 m ²
Dégagement	4,00 m ²
Salle de bains	4,67 m ²
WC	1,42 m ²
Chambre 1	10,35 m ²
Chambre 2	10,07 m ²
Total Surface Habitable	64,84 m²
<i>Balcon</i>	<i>5,05 m²</i>



Le promoteur se réserve le droit de modifier certains aménagements, pour des raisons techniques et, ou administratives.
Les retombées de poutres, le sens d'ouverture des portes et les équipements sanitaires sont figurés à titre indicatif.
Les plans ont été mesurés conformément à la loi Carrez



21 septembre 2011



33600 PESSAC

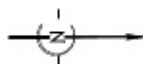
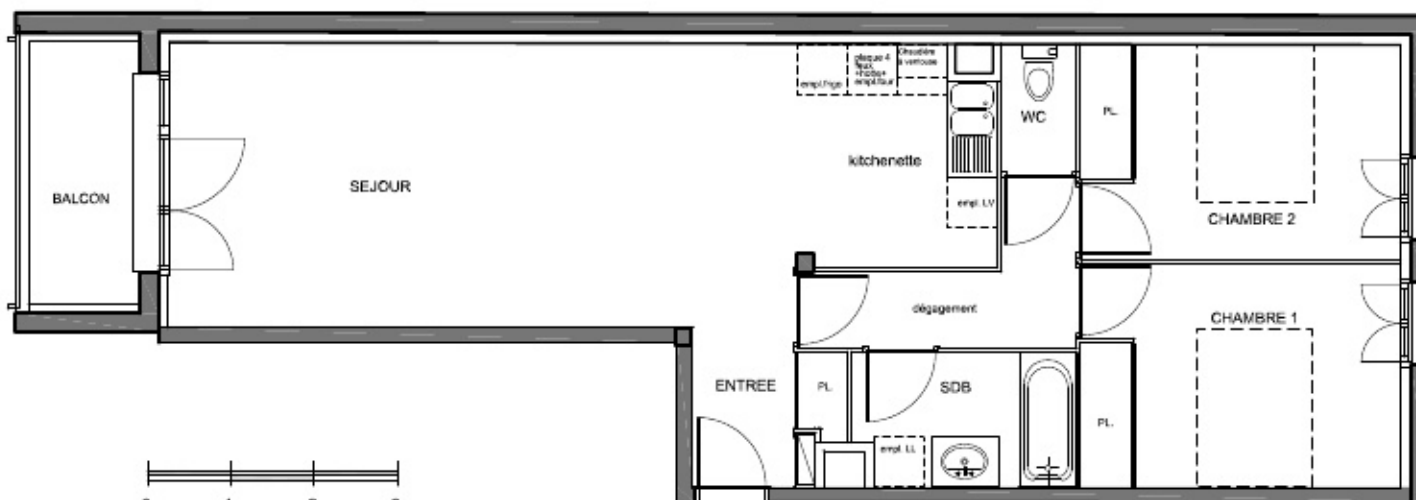
T3
1ER ETAGE

APPT. 19

Surface totale
64.95 m²

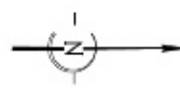
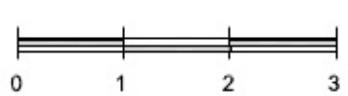
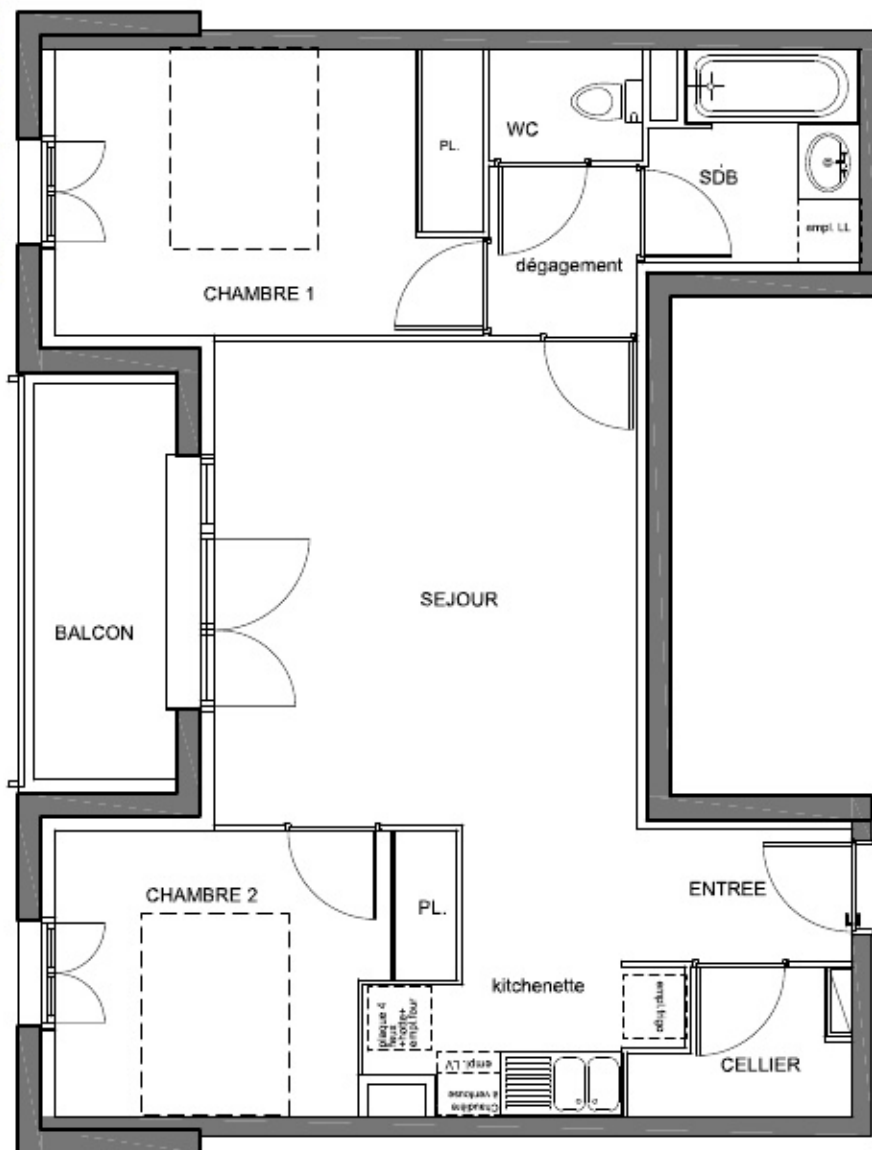
Entrée	2,70 m ²
Séjour	26,15 m ²
Kitchenette	6,20 m ²
Dégagement	4,10 m ²
Salle de bains	4,20 m ²
WC	1,40 m ²
Chambre 1	10,35 m ²
Chambre 2	9,85 m ²
Total Surface Habitable	64,95 m²

Balcon 5,05 m²



Le promoteur se réserve le droit de modifier certains aménagements, pour des raisons techniques et, ou administratives.
Les retombées de poutres, le sens d'ouverture des portes et les équipements sanitaires sont figurés à titre indicatif.
Les plans ont été mesurés conformément à la loi Carrez

21 septembre 2011



Le promoteur se réserve le droit de modifier certains aménagements, pour des raisons techniques et, ou administratives.
 Les retombées de poutres, le sens d'ouverture des portes et les équipements sanitaires sont figurés à titre indicatif.
 Les plans ont été mesurés conformément à la loi Carrez

33600 PESSAC

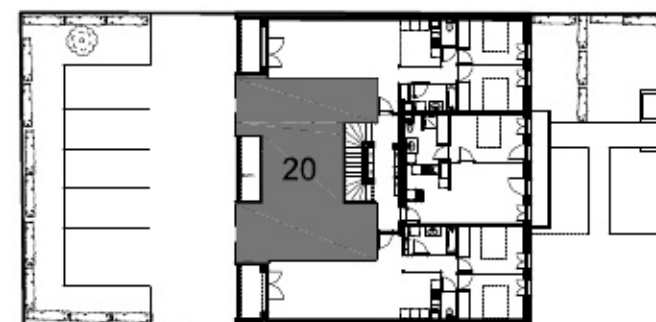
T3
2EME ETAGE

APPT. 20

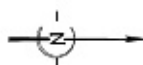
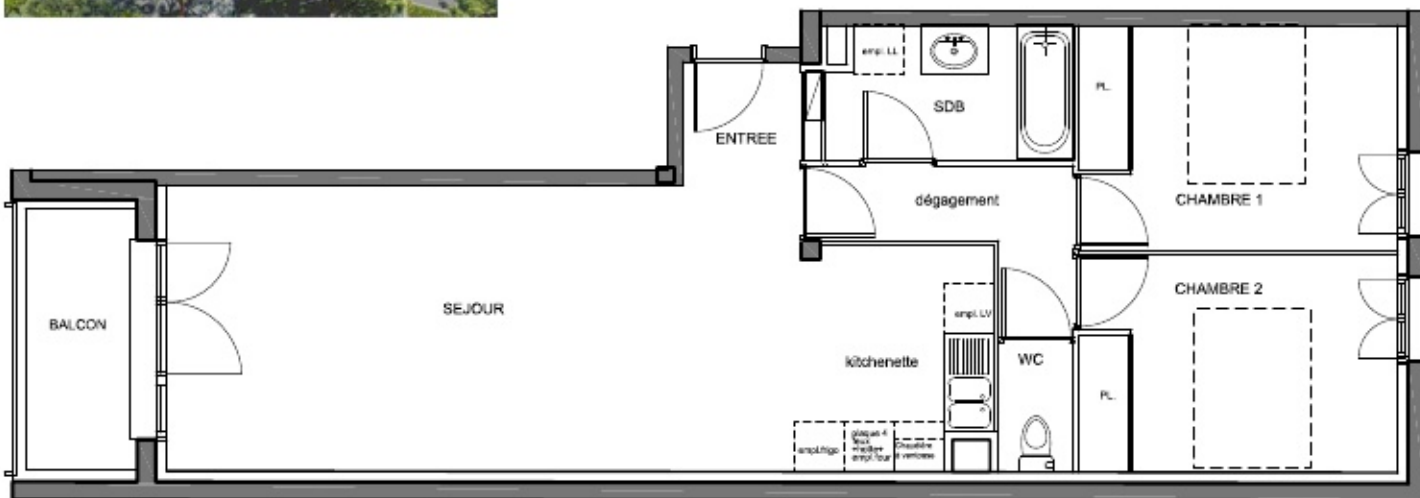
Surface totale
56.15 m²

Entrée	2,50 m ²
Séjour	20,44 m ²
Kitchenette	3,44 m ²
Dégagement	2,24 m ²
Salle de bains	3,85 m ²
WC	1,44 m ²
Chambre 1	10,90 m ²
Chambre 2	9,04 m ²
Cellier	2,30 m ²
Total Surface Habitable	56,15 m²

Balcon 5,95 m²



21 septembre 2011



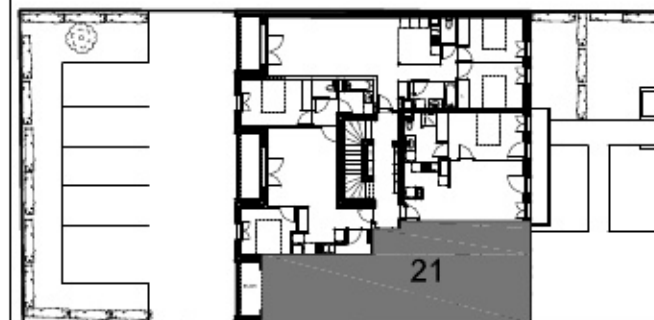
33600 PESSAC

T3
2EME ETAGE

APPT. 21

Surface totale
64,87 m²

Entrée	1,85 m ²
Séjour	26,50 m ²
Kitchenette	6,25 m ²
Dégagement	3,90 m ²
Salle de bains	4,53 m ²
WC	1,42 m ²
Chambre 1	10,35 m ²
Chambre 2	10,07 m ²
Total Surface Habitable	64,87 m²
<i>Balcon</i>	<i>5,05 m²</i>



21 septembre 2011

Le promoteur se réserve le droit de modifier certains aménagements, pour des raisons techniques et, ou administratives.
Les retombées de poutres, le sens d'ouverture des portes et les équipements sanitaires sont figurés à titre indicatif.

Les plans ont été mesurés conformément à la loi Carrez



33600 PESSAC

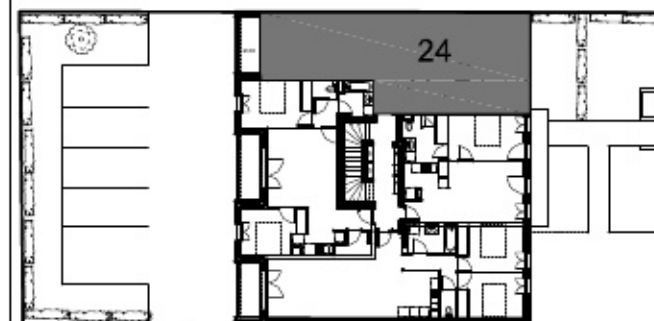
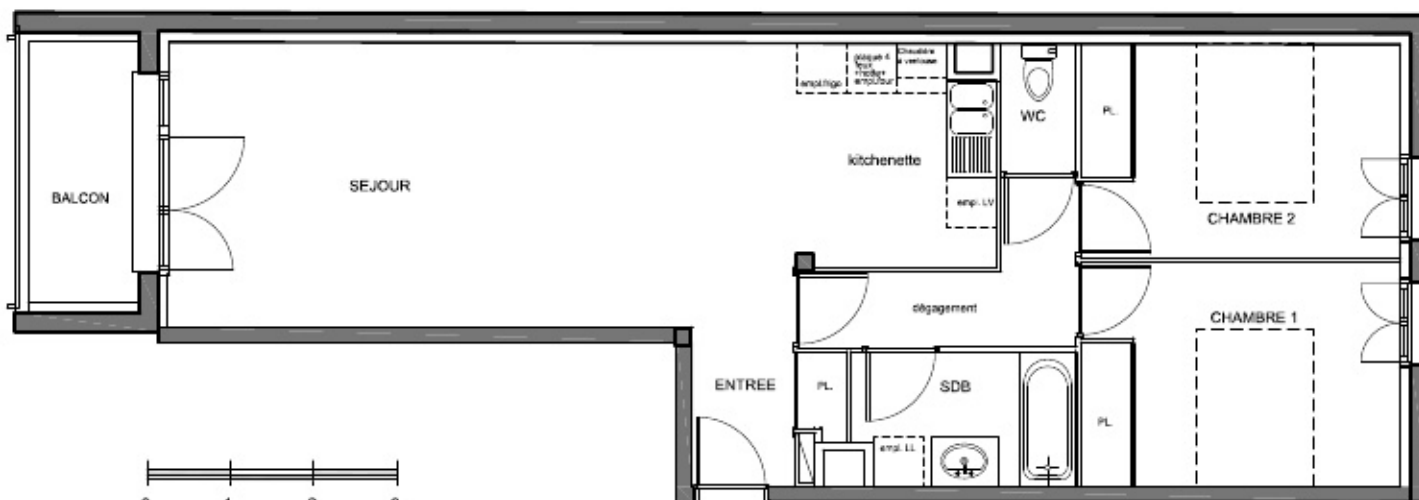
T3
2EME ETAGE

APPT. 24

Surface totale
64.95 m²

Entrée	2,70 m ²
Séjour	26,15 m ²
Kitchenette	6,20 m ²
Dégagement	4,10 m ²
Salle de bains	4,20 m ²
WC	1,40 m ²
Chambre 1	10,35 m ²
Chambre 2	9,85 m ²
Total Surface Habitable	64,95 m²

Balcon 5,05 m²



21 septembre 2011

Le promoteur se réserve le droit de modifier certains aménagements, pour des raisons techniques et, ou administratives.
Les retombées de poutres, le sens d'ouverture des portes et les équipements sanitaires sont figurés à titre indicatif.
Les plans ont été mesurés conformément à la loi Carrez